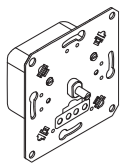


**Universal-Drehdimmer-Einsatz für LED-Lampen**

Gebrauchsanleitung



SBD200LED  
Art.-Nr. MEG5134-0000

**Für Ihre Sicherheit**

**▲ ▲ GEFAHR**

**LEBENSGEFAHR DURCH ELEKTRISCHEN SCHLAG, EXPLOSION ODER LICHTBOGEN.**

Eine sichere Elektroinstallation muss von qualifizierten Fachkräften ausgeführt werden. Qualifizierte Fachkräfte müssen fundierte Kenntnisse in folgenden Bereichen nachweisen:

- Anschluss an Installationsnetze
- Verbindung mehrerer elektrischer Geräte
- Verlegung von Elektroleitungen
- Sicherheitsnormen, örtliche Anschlussregeln und Vorschriften

**Die Nichtbeachtung dieser Anweisungen führt zum Tod oder zu schweren Verletzungen.**

**▲ ▲ GEFAHR**

**LEBENSGEFAHR DURCH ELEKTRISCHEN SCHLAG**

An den Ausgängen kann auch dann ein elektrischer Strom anliegen, wenn das Gerät ausgeschaltet ist.

- Bevor Sie Arbeiten an den Lasten durchführen, trennen Sie das Gerät immer über den vorgeschalteten Leitungsschutzschalter von der Spannungsversorgung.

**Die Nichtbeachtung dieser Anweisungen führt zum Tod oder zu schweren Verletzungen.**

**HINWEIS**

**Gefahr von Geräteschäden**

- Schließen Sie niemals kapazitive und induktive Lasten gleichzeitig an.
- Der Dimmer ist für sinusförmige Netzspannungen ausgelegt.
- Schließen Sie nur dimmbare Transformatoren an.
- Steckdosen dürfen nicht gedimmt werden.
- Wenn eine X-Klemme zum Durchschleifen verwendet wird, muss der Einsatz mit einem 10-A-Leitungsschutzschalter geschützt werden.
- Stellen Sie sicher, dass das Gerät während der Isolationswiderstandsprüfung vom Stromkreis getrennt ist.

**Die Nichtbeachtung dieser Anweisungen kann das Gerät beschädigen.**

**Universal-Dimmer kennenlernen**

Mit dem Universal-Drehdimmer-Einsatz für LED-Lampen (im Folgenden **Dimmer** genannt) können Sie ohmsche, induktive oder kapazitive Lasten schalten und dimmen:

- Dimmbare LED Lampen
- Glühlampen (ohmsche Last)
- 230 V-Halogenlampen (ohmsche Last)
- Niedervolt-Halogenlampen mit dimmbarem gewickeltem Trafo (induktive Last)
- Niedervolt-Halogenlampen mit elektronischem Trafo (kapazitive Last)

Der Dimmer erkennt die angeschlossene Last automatisch. Er ist überlastfest, kurzschlussfest, vor Überhitzung geschützt und verfügt über eine Softstart-Funktion.

Sie können den Dimmbereich einstellen und die Betriebsart umstellen (von Phasenabschnitt zu Phasenanschnitt).

**Dimmer montieren**

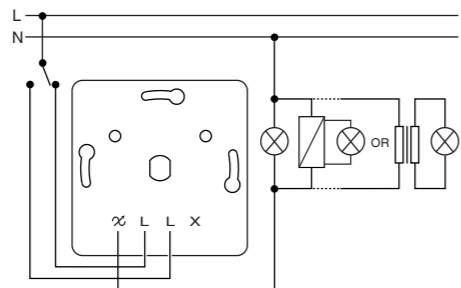
**i** Schließen Sie max. drei Dimmer an eine mit 16 A abgesicherte Leitung an!

**i** Wenn Sie den Dimmer nicht in eine einzelne Standard-UP-Einbaudose montieren, reduziert sich wegen der verringerten Wärmeableitung die maximal zulässige Last:

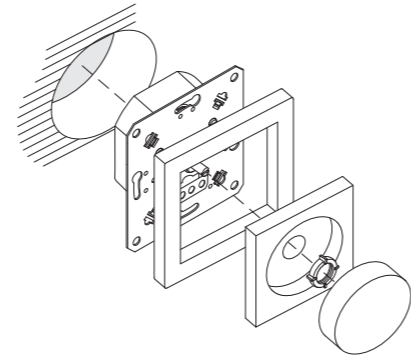
Lastreduzierung um	bei Einbau
25 %	in Hohlwände* mehrere gemeinsam in einer Kombination*
30 %	in 1- oder 2fach Aufputzgehäuse
50 %	in 3fach Aufputzgehäuse

\* bei mehreren Faktoren Lastreduzierung addieren!

**Einsatz verdrahten**



**Dimmer einbauen**



**Dimmer einstellen**

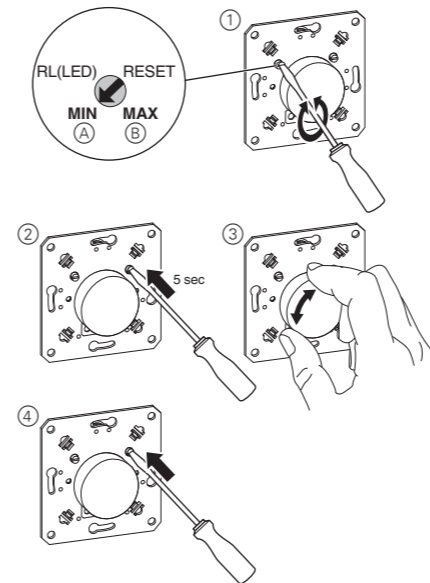
**Dimmbereich**

Der Dimmbereich des Dimmers kann, falls notwendig, an den Dimmbereich von Lampen unterschiedlicher Hersteller angepasst werden.

**Dimmbereich einstellen**

**i** Je nach Dimmbereich der Lampe, kann es nahe der maximalen bzw. minimalen Helligkeit zu Funktionsstörungen kommen. (siehe Kapitel „Was tun bei Störungen?“)

**Minimalen und maximalen Helligkeitswert einstellen**

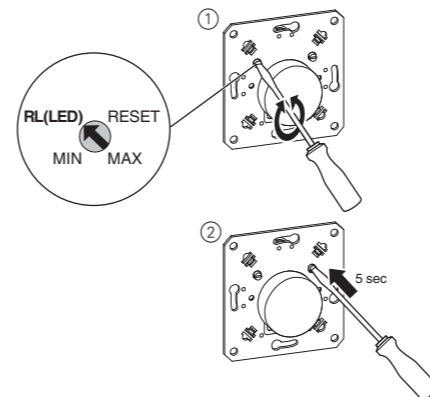


- 1 Potentiometer auf MIN(A)/MAX(B) stellen.
- 2 Mikro-Taster 5 Sekunden lang drücken. (Die Lampe blitzt kurz auf.)
- 3 Drehknopf bis zur gewünschten minimalen /maximalen Helligkeit drehen.
- 4 Mikro-Taster kurz drücken. Die eingestellte Helligkeit wird als minimale/ maximale Helligkeit gespeichert und der Einstellmodus beendet.

**Betriebsart**

Die Werkseinstellung des Dimmers ist der RC-Modus. Der Dimmer erkennt die angeschlossene Last automatisch, allerdings kann es bei einigen Lampen zu Funktionsstörungen führen (siehe Herstellerangaben). In diesem Fall können Sie die Betriebsart umstellen.

**Betriebsart auf RL LED-Modus umstellen**

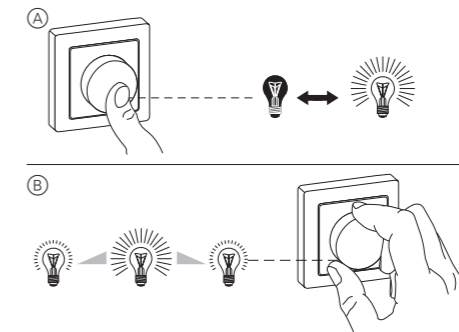


- 1 Potentiometer auf RL(LED) stellen.
- 2 Mikro-Taster 5 Sekunden lang drücken. (Die Lampe blitzt kurz auf.)

Betriebsart ist auf „Phasenanschnitt für LED Lampen“ (RL LED-Modus) umgestellt und minimaler/maximaler Helligkeitswert ist zurückgesetzt.

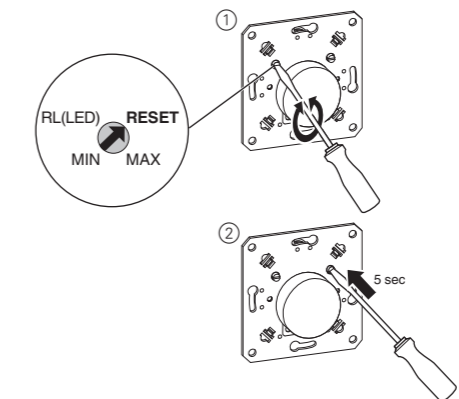
**i** Bei der Betriebsart „Phasenanschnitt für LED Lampen“ (RL LED-Modus) können LED Lampen nur bis zu 10 % der maximal zulässigen Dimmerlast angeschlossen werden.

**Dimmer bedienen**



- A Drehknopf drücken: Die angeschlossenen Lampen werden ein- oder ausgeschaltet.
- B Drehknopf im oder gegen den Uhrzeigersinn drehen: Die angeschlossenen Lampen werden heller oder dunkler gedimmt.

**Auf Werkseinstellung zurücksetzen**



- 1 Potentiometer auf RESET stellen.
- 2 Mikro-Taster 5 Sekunden lang drücken. (Die Lampe blitzt kurz auf.)

Betriebsart ist auf „Phasenabschnitt“ (RC-Modus) umgestellt und minimaler/maximaler Helligkeitswert ist zurückgesetzt.

**Was tun bei Störungen?**

**Der Dimmer dimmt im Betrieb regelmäßig herunter und lässt sich nicht wieder hochdimmen.**

- Dimmer abkühlen lassen und angeschlossene Last reduzieren.

**Der Verbraucher lässt sich nicht wieder einschalten.**

- Dimmer abkühlen lassen und angeschlossene Last reduzieren.
- Möglichen Kurzschluss beheben.
- Defekte Verbraucher ersetzen.

**Der Verbraucher wird auf die Mindesthelligkeit herabgedimmt.**

- Es liegt eine Überlast vor. -> Last reduzieren.
- Die Mindestlast ist unterschritten. -> Last erhöhen.
- Dimmbereich ist nicht korrekt. -> Maximalen Helligkeitswert reduzieren.

**Der Verbraucher flackert bei Mindesthelligkeit.**

Der minimal mögliche Helligkeitswert ist unterschritten.

- Minimalen Helligkeitswert erhöhen (Dimmbereich einstellen).

**Der Verbraucher flackert dauerhaft.**

Falsche Betriebsart eingestellt.

- Betriebsart auf „Phasenanschnitt für LED Lampen“ (RL LED-Modus) umstellen.
- Oder auf Werkseinstellung zurücksetzen.

**Der Verbraucher lässt sich nur geringfügig dimmen.**

- Dimmbereich einstellen.
- Betriebsart auf „Phasenanschnitt für LED Lampen“ (RL LED-Modus) umstellen.

**Technische Daten**

Nennspannung:	AC 230 V ~, 50/60 Hz
Schaltleistung:	
LED Lampen (RC-Modus):	4-200 VA
LED Lampen (RL LED-Modus):	4-40 VA
Glühlampen:	4-400 W
230 V-Halogenlampen:	4-400 W
NV Halogenlampen mit dimmbarem gewickeltem Trafo:	4-400 VA
NV Halogenlampen mit elektronischem Trafo:	4-400 VA
Neutralleiter:	nicht erforderlich
Anschlussklemmen:	Schraubklemmen für max. 2,5 mm <sup>2</sup>
Absicherung:	16 A-Leitungsschutzschalter
Eigenschaften:	<ul style="list-style-type: none"> <li>• kurzschlussfest</li> <li>• überlastfest</li> <li>• Softstart</li> <li>• überhitzungsfest</li> <li>• automatische Lasterkennung</li> </ul>

Entsorgen Sie das Gerät getrennt vom Hausmüll an einer offiziellen Sammelstelle. Professionelles Recycling schützt Mensch und Umwelt vor potenziellen negativen Auswirkungen.

**Merten GmbH**

Fritz-Kotz-Str. 8  
51674 Wiehl - Germany  
se.com/contact

